



**Chambres de Métiers  
et de l'Artisanat**

Région Rhône-Alpes

**AUDIT ÉNERGIE**

**Audit énergie**

**DIMINUEZ VOTRE FACTURE ÉNERGÉTIQUE  
GRÂCE À L'AUDIT ÉNERGIE**

# L'AUDIT ÉNERGIE

L'audit passe en revue les grands postes de consommation d'énergie de votre entreprise afin de réaliser un bilan et de définir les actions permettant d'optimiser votre gestion.

## ■ POUR QUOI FAIRE ?

- Évaluer votre consommation énergétique,
- Optimiser le type de contrat souscrit avec vos fournisseurs d'énergie,
- Identifier les postes les plus consommateurs d'énergie,
- Vous sensibiliser aux bonnes pratiques et vous proposer les solutions les plus adaptées,
- Vous orienter, si besoin, vers des interlocuteurs spécialisés.

## ■ QUELS BÉNÉFICES ?

- Comprendre ses factures,
- Agir sur ses postes de consommation,
- Réduire ses coûts.

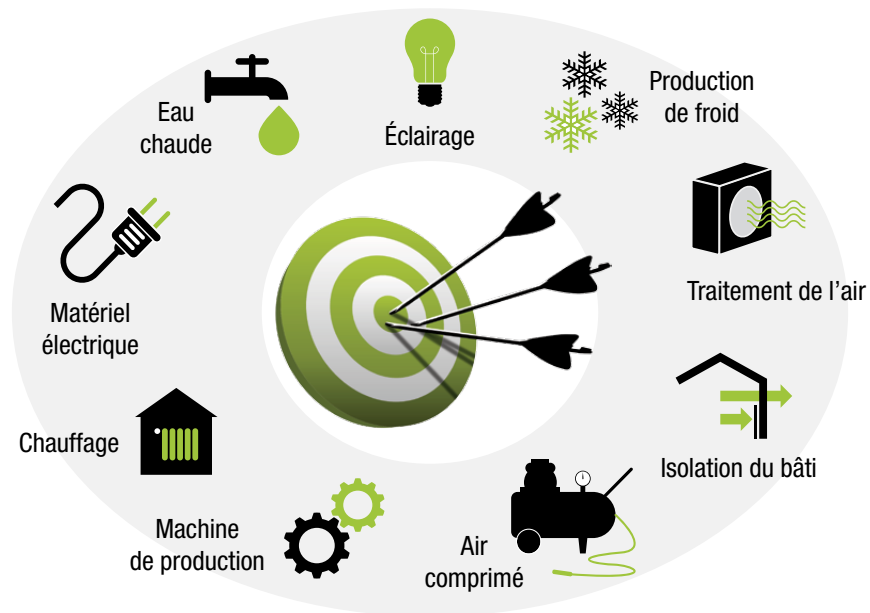
## ■ COMBIEN ÇA COÛTE ?

Prestation personnalisée, confidentielle et gratuite, financée entièrement par votre CMA, l'ADEME et le Conseil Régional (coût réel : 900 € HT).

## ■ COMMENT SE PASSE L'AUDIT ?



## ■ LES POSTES D'ÉNERGIE CONCERNÉS PAR L'AUDIT



## Témoignages



“ L'audit énergie de la Chambre de Métiers et de l'Artisanat a été suivie d'effets grâce à quelques investissements : installation de lampes moins gourmandes en énergie, changement des huisseries avec des fenêtres double vitrage, surveillance de la consommation des machines très diverses, etc. Nous avons appris à changer nos habitudes et à nous poser des questions. ”

**Manuel OLLIER,**  
Imprimerie Solypac à Oyonnax (Ain)

“ Dans le cadre de l'audit énergie, le conseiller a calculé la quantité d'énergie (électricité/gaz) par litre de bière produit. Il a estimé la répartition des consommations d'énergie en fonction des appareils et de leurs utilisations. Cela a donné lieu à des préconisations sur le groupe froid, le chauffage, la climatisation et l'éclairage. Nous avons rapidement mis en place les préconisations les moins onéreuses (luminaires, détecteurs de présence, ...). Nous avons également réussi à faire des économies en termes de chauffage. ”

**Vincent Gachet,**  
Brasserie du Dauphiné à Grenoble (Isère)

“ Suite à l'audit énergie, Christophe GIRARDET a mis en place plusieurs des péconisations faites par le technicien de la CMA. « La renégociation de mon contrat de fourniture d'électricité m'a notamment permis de passer de 102 kVA à 78 kVA, soit une économie annuelle de 1500 € HT ! » ”

**Christophe GIRARDET,**  
Artisan à Rillieux-la-Pape (Rhône)

## À noter

Plus de 450 audits réalisés depuis 2008

9 entreprises sur 10  
sont **satisfaites** de l'audit énergie

Près de 6 entreprises sur 10 ont mis en place  
une (des) préconisation(s) issue(s) de l'audit énergie

## Vos contacts dans les Chambres de Métiers et de l'Artisanat

### → CMA de l'Ain

Sébastien ASTIER  
Tél. 04 74 47 49 42  
s.astier@cma-ain.fr

### → CMA de l'Ardèche

Virginie RIANDEY  
Tél. 04 75 07 54 10  
v.riandey@cma-ardeche.fr

### → CMA de la Drôme

Patricia CHAMBONCEL  
Tél. 04 75 48 72 44  
p.chamboncel@cma-drome.fr

### → CMA de l'Isère

Guillaume DORE  
Tél. 04 76 70 82 44  
guillaume.dore@cma-isere.fr

Christophe GUIVIER  
Tél. 04 74 57 35 73  
christophe.guivier@cma-isere.fr

### → CMA de la Loire

Marine BERTHOLOM  
Tél. 04 26 03 06 62  
marine.bertholom@cma-loire.fr

### → CMA du Rhône

Marine GILIBERT  
Tél. 04 72 43 43 49  
m.gilibert@cma-lyon.fr

Maud TERRASSE  
Tél. 04 72 43 43 40  
m.terrasse@cma-lyon.fr

### → CMA de Savoie

Nicolas CHATON  
Tél. 04 79 69 90 11  
n.chaton@cma-savoie.fr

### → Chambre Régionale de Métiers et de l'Artisanat de Rhône-Alpes

Laurent CAVEROT  
Tél. 04 72 44 15 61  
caverot@crm-rhonealpes.fr

→ AVEC LE SOUTIEN DE :



AUDIT ÉNERGIE  
[www.artisanat-rhonealpes.fr](http://www.artisanat-rhonealpes.fr)

