

NOTE DE CONJONCTURE

BAROMÈTRE 2019 / 2020



Toute une économie au service du territoire

L'ARTISANAT DANS L'AIN

contact

04 74 47 49 00

contact@cma-ain.fr

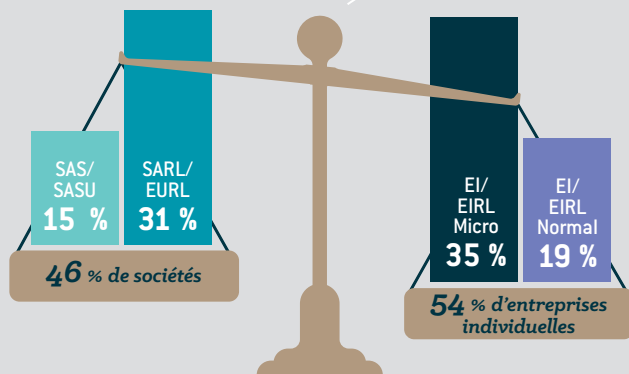


16 000

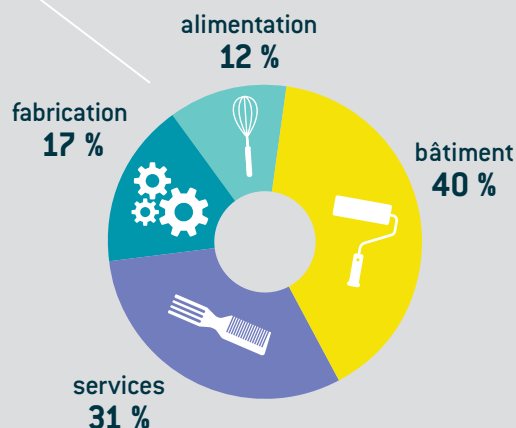
entreprises
artisanales

12 000 en 2015

+33 %
en 5 ans



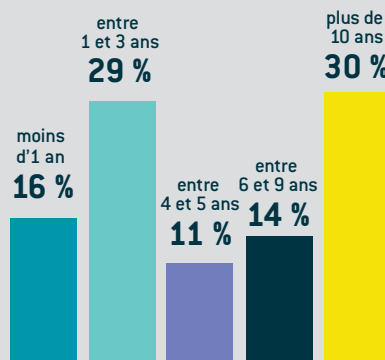
statuts juridiques



secteurs d'activité



20 % des chefs d'entreprise
artisanale ont plus de 55 ans



ancienneté des entreprises

nombre
d'immatriculations

+ 2 600

radiations

- 1 500

solde 2019

1 100

300 conjoints collaborateurs



entre 35 et 55 ans
59 %

moins de 35 ans
21 %

plus de 55 ans
20 %

tranches d'âge

18 000 chefs d'entreprise



24 %



76 %

27 000 salariés

plus de 10 salariés
4 %

entre 6 et 9 salariés
4 %

entre 3 et 5 salariés
8 %

entre 1 et 2 salariés
17 %

0 salarié
67 %



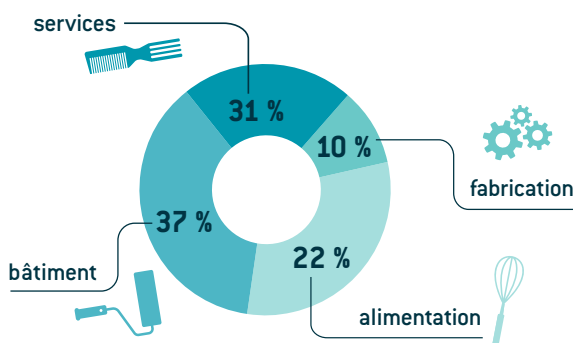
2 200 apprentis



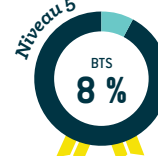
21 %



79 %



secteurs d'activité

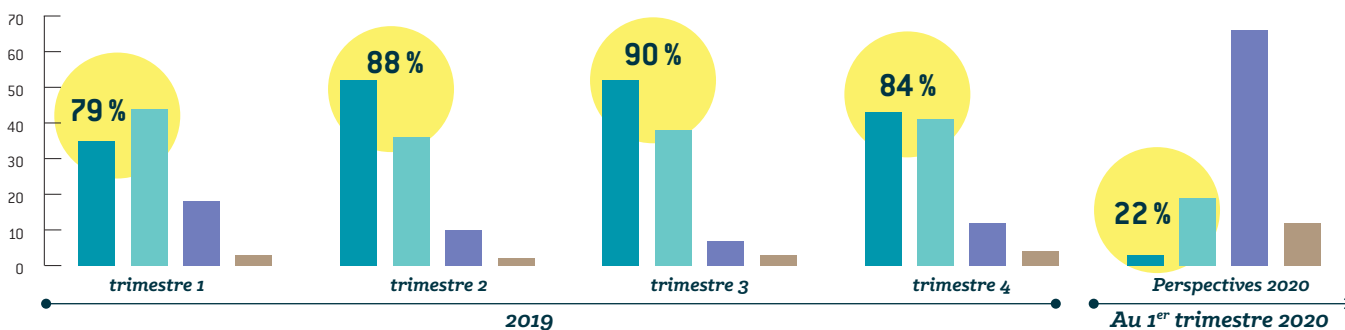


diplômes préparés

Situation économique des entreprises artisanales en 2019 / Perspectives 2020

Ce qu'en pensent les artisans !

Favorable Stable Difficile Ne sait pas



Ce que nous disent les artisans !

	1 ^{er} trim. 2019	2 ^e trim. 2019	3 ^e trim. 2019	4 ^e trim. 2019	Persp. 2020
Niveau d'activité de l'entreprise	↘	↗	↔	↘	↘
Progression du chiffre d'affaires	↔	↗	↔	↘	↘
Solidité de la trésorerie	↔	↔	↔	↘	↘
Évolution des effectifs	↘	↗	↔	↔	↗

PERSPECTIVES 2020 : 8 ARTISANS SUR 10 PRÉVOIENT UNE ANNÉE 2020 TRÈS DIFFICILE



En janvier, environ 70 % des dirigeants estimaient que leur niveau d'activité, de chiffre d'affaires et de trésorerie serait stable sur l'année. Avec la crise liée au COVID-19, les perspectives sont remises en cause et 25 % des entrepreneurs considèrent que leur chiffre d'affaires sera réduit de moitié sur 2020. Les tensions sur les trésoreries viennent inéluctablement annuler ou différer les investissements prévus.